

Data Sheet



海水反渗透膜元件

LG SW 400 GR

概述

LG Chem's NanoH₂O™ 的海水反渗透膜，采用创新性薄膜纳米复合技术 (TFN)，提供高品质水质同时，降低水处理费用。与传统技术相较，我们的海水反渗透膜产品提升了20%产水量，并拥有行业领先脱盐率。该技术优势使我们不断扩大市场占有率，自成立以来，我们已累计拥有超过3,000MLD (300万吨/天) 的新建和替换项目的海水膜订单。

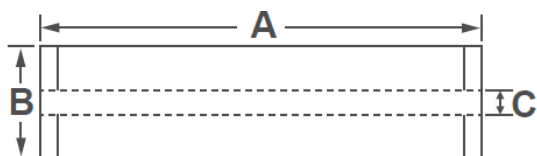
LG SW GR 极高脱盐系列海水RO膜集高脱盐率和低能耗于一体，可降低海水淡化的总成本，适用于高盐度海水的处理。

产品规格

有效面积, ft ² (m ²)	产水量, GPD (m ³ /d)	标准脱盐率, %	最低脱盐率, %	硼脱除率, %	进水流道厚度, mil
400 (37)	7,500 (28.4)	99.85	99.7	93	34

测试条件：32,000 ppm NaCl, 5 ppm B, 25°C (77°F), 800 psi (55 bar), pH 8, 回收率 8%。

单支膜元件产水量可能有±15%的波动。



A, mm (in.)	B, mm (in.)	C, mm (in.)	重量, kg (lbs.)
1,016 (40)	200 (7.9)	28.6 (1.125)	16 (35)

所有的尺寸信息仅供参考。具体技术参数请与LG化学联系。

操作规范

欲了解更多信息和操作指南，请访问 www.lgwatersolutions.com

最高工作压力	1,200 psi (82.7 bar)
游离氯耐受度	< 0.1 ppm
最高操作温度	45°C (113°F)
pH值范围, 连续运行 (清洗)	2-11 (2-13)
最大进水浊度	1.0 NTU
最大进水 SDI (15分钟)	5.0
最大进水流量	75 gpm (17 m ³ /h)
任意膜元件浓水量和产水量的最小比例	5 : 1
单支最大压降 (ΔP)	15 psi (1.0 bar)

膜元件的性能取决于买方在储存、安装、操作和维护产品时，是否以行业公认的良好工程操作规范和卖方技术手册中提供的书面指导说明为依据来执行，卖方技术手册包括LG化学 [技术服务公告\("TSB"\)](#) 和 [技术应用公告\("TAB"\)](#)，可在 www.lgwatersolutions.com 网站查阅和下载。

此样本所提供的数据是准确和可靠的，由于无法控制用户的使用方法和使用条件，LG Chem不承担由于使用本样本的信息和数据所造成的后果以及对产品的安全性和适用性的保证，无论单独使用还是与其他产品配合使用，建议用户进行试验以决定其安全性以及是否适用于用户的特定使用目的，并请确保用户的工作场所和处置方式符合适用法律和其他政府法规。由于技术改进及产品更新换代，技术资料可能会随时改变，无须事先声明。NanoH₂O™ 是 LG Chem, Ltd.的商标，版权所有© LG Chem, Ltd.