

Data Sheet



海水反渗透膜元件

LG SW 400 R G2

概述

新一代LG SW G2反渗透膜达到破纪录的超高脱盐率，与传统技术相比，产水水质优化了45%。通过强化薄膜纳米复合技术(TFN)，LG SW G2反渗透膜能显著降低海水淡化的成本。

LG SW R 高脱盐系列海水RO膜集高脱盐率和低能耗于一体，可降低海水淡化的总成本，适用于中、高盐度海水的处理。

LG SW G2 Benefits

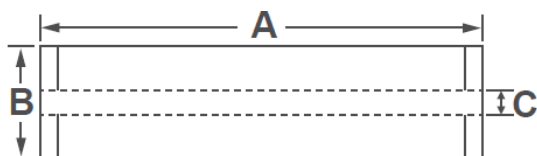
- ▶ 不提高运行压力的条件下，能够改善产水水质
- ▶ 不改变产水水质的情况下，能够降低能耗
- ▶ 对多级RO系统来说，能够降低初期建设费用和运行成本

产品规格

| 有效面积, ft ² (m ²) | 产水量, GPD (m ³ /d) | 标准脱盐率, % | 最低脱盐率, % | 硼脱除率, % | 进水流道厚度, mil |
|--|---------------------------------|-------------|-------------|------------|----------------|
| 400 (37) | 9,000 (34.1) | 99.88 | 99.75 | 93 | 34 |

测试条件：32,000 ppm NaCl, 5 ppm B, 25°C (77°F), 800 psi (55 bar), pH 8, 回收率 8%。

单支膜元件产水量可能有±15%的波动。



| A, mm (in.) | B, mm (in.) | C, mm (in.) | 重量, kg (lbs.) |
|----------------|----------------|-----------------|------------------|
| 1,016 (40) | 200 (7.9) | 28.6 (1.125) | 16 (35) |

所有的尺寸信息仅供参考。具体技术参数请与LG化学联系。

操作规范

欲了解更多信息和操作指南，请访问 www.lgwatersolutions.com

| | |
|-------------------|-------------------------------|
| 最高工作压力 | 1,200 psi (82.7 bar) |
| 游离氯耐受度 | < 0.1 ppm |
| 最高操作温度 | 45°C (113°F) |
| pH值范围, 连续运行 (清洗) | 2-11 (2-13) |
| 最大进水浊度 | 1.0 NTU |
| 最大进水 SDI (15分钟) | 5.0 |
| 最大进水流量 | 75 gpm (17 m ³ /h) |
| 任意膜元件浓水量和产水量的最小比例 | 5 : 1 |
| 单支最大压降 (ΔP) | 15 psi (1.0 bar) |

膜元件的性能取决于买方在储存、安装、操作和维护产品时，是否以行业公认的良好工程操作规范和卖方技术手册中提供的书面指导说明为依据来执行，卖方技术手册包括LG化学技术服务公告("TSB")和技术应用公告("TAB")，可在www.lgwatersolutions.com 网站查阅和下载。

此样本所提供的数据是准确和可靠的，由于无法控制用户的使用方法和使用条件，LG Chem不承担由于使用本样本的信息和数据所造成的后果以及对产品的安全性和适用性的保证，无论单独使用还是与其他产品配合使用，建议用户进行试验以决定其安全性以及是否适用于用户的特定使用目的，并请确保用户的工作场所和处置方式符合适用法律和其他政府法规。由于技术改进及产品更新换代，技术资料可能会随时改变，无须事先声明。NanoH₂O™是 LG Chem, Ltd.的商标,版权所有© LG Chem, Ltd.

(06.21)