

Data Sheet



Membranas de ósmosis inversa para aguas salobres

LG BW 400 R Dura

Anti-Fouling, Alto Rechazo, Alta Durabilidad
Equipadas con la tecnología de espaciadores de baja dP

Descripción general

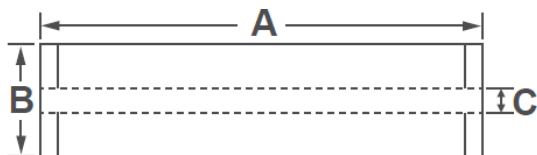
Las membranas de ósmosis inversa para aguas salobres NanoH₂O™ de LG Chem se utilizan en diferentes aplicaciones municipales e industriales y se encuentran en operación en las principales plantas de todo el mundo. Incorporando la innovadora tecnología de película delgada nanocompuesta (TFN), todas las membranas LG BWRO proporcionan un rendimiento superior y propiedades anti-fouling, siendo adecuadas para aplicaciones donde el rendimiento consistente y confiable son imprescindibles.

Las membranas LG BW 400 R Dura ofrecen una combinación de resistencia mejorada al ensuciamiento, alto rechazo, flujo, durabilidad y reducción de los costes de operación: adecuadas para aplicaciones de agua salobre de alta salinidad y reutilización de aguas residuales con aguas de alimentación complicadas. LG BW 400 R Dura incorporan una novedoso espaciador con el fin de reducir de forma significativa la presión diferencial y la frecuencia de limpiezas.

Especificaciones del Producto

Área Activa, ft ² (m ²)	Flujo Promedio, GPD (m ³ /d)	Rechazo de Sales Estabilizado, %	Rechazo de Sales Mínimo, %	Espaciador, mil
400 (37)	10,500 (39.7)	99.7	99.6	34, bajo dP

Condiciones de Testeo : 2,000 ppm NaCl @ 25°C (77°F), 225 psi (15.5 bar), pH 7, Recuperación 15%
El flujo de permeado por elemento individual puede variar en +25/-15%.



A, mm (in.)	B, mm (in.)	C, mm (in.)	Peso, kg (lbs.)
1,016 (40)	200 (7.9)	28.6 (1.125)	16 (35)

La información dimensional es indicativa y se facilita a modo de referencia. Póngase en contacto con LG Chem para obtener especificaciones técnicas detalladas.

Especificaciones de Operación

Para más información y para obtener las guías de operación por favor visite nuestra página web: www.lgwatersolutions.com

Presión máxima aplicada	600 psi (41 bar)
Máxima concentración de cloro	< 0.1 ppm
Máxima Temperatura de operación	45°C (113°F)
Rango de PH, Limpieza Continua	2-11 (1-13)
Máxima Turbidez en el Agua de alimentación	1.0 NTU
Máximo SDI en el Agua de Alimentación (15 minutos)	5.0
Flujo máximo de alimentación	75 gpm (17 m ³ /h)
Máxima caída de presión (ΔP) para cada elemento	15 psi (1.0 bar)

La información y datos contenidos en el documento se consideran exactos y confiables y son expuestos de buena fe pero no generan una garantía. LG Chem no asume ninguna responsabilidad por los resultados obtenidos o por daños sufridos a través de la aplicación de la información contenida en este documento. El cliente es responsable de determinar que productos e información presentada aquí es apropiada para utilizarse adecuadamente en los sitios de trabajo y de acuerdo a las prácticas y leyes establecidas por las autoridades locales. Las especificaciones están sujetas a cambio sin previo aviso NanoH₂O es la marca registrada de LG Water Solutions y una filial de LG Chem. Todos los derechos han sido reservados © LG Chem, Ltd.

Rev. E (09.27)