

Data Sheet



Membranas de ósmosis inversa para aguas salobres

LG BW 400 R G2

La membrana de mayor rechazo equipada con un espaciador con tecnología de baja dP tolerante a las incrustaciones.

Descripción general

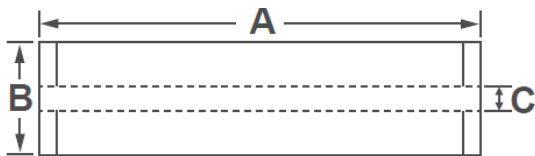
Las membranas de ósmosis inversa de agua salobre LG Chem NanoH₂O™ sirven para una variedad de aplicaciones municipales, industriales y comerciales. Al incorporar la tecnología de nanocompuestos de película fina (TFN) patentada por LG Chem, todas las membranas LG BWRO ofrecen un rendimiento superior y eficaz con propiedades intrínsecas de anti ensuciamiento.

Los elementos de membrana LG BW 400 R G2 proporcionan el mayor rechazo de sales y productividad a presiones de alimentación más bajas con una química de membrana robusta para un rendimiento estable a largo plazo. El elemento de ósmosis inversa también incorpora un espaciador de alimentación con una tecnología patentada única para reducir la presión diferencial. Los resultados que conlleva son excelentes propiedades de anti ensuciamiento y una frecuencia de limpieza, uso de químicos, consumo de energía y costo total de propiedad de la planta más reducido. Las aplicaciones ideales incluyen la reutilización de aguas residuales y aquellas con fuentes de agua de alimentación salobre de alta salinidad.

Especificaciones del Producto

Área Activa, ft ² (m ²)	Flujo Promedio, GPD (m ³ /d)	Rechazo de Sales Estabilizado, %	Rechazo de Sales Mínimo, %	Espaciador, mil
400 (37)	11,500 (43.5)	99.8	99.65	34, bajo dP

Condiciones de Testeo : 2,000 ppm NaCl @ 25°C (77°F), 225 psi (15.5 bar), pH 7, Recuperación 15%
El flujo de permeado por elemento individual puede variar en +/-15%.



A, mm (in.)	B, mm (in.)	C, mm (in.)	Peso, kg (lbs.)
1,016 (40)	200 (7.9)	28.6 (1.125)	16 (35)

La información dimensional es indicativa y se facilita a modo de referencia. Póngase en contacto con LG Chem para obtener especificaciones técnicas detalladas.

Especificaciones de Operación

Para más información y para obtener las guías de operación por favor visite nuestra página web: www.lgwatersolutions.com

Presión máxima aplicada	600 psi (41 bar)
Máxima concentración de cloro	< 0.1 ppm
Máxima Temperatura de operación	45°C (113°F)
Rango de PH, Limpieza Continua	2-11 (1-13)
Máxima Turbidez en el Agua de alimentación	1.0 NTU
Máximo SDI en el Agua de Alimentación (15 minutos)	5.0
Flujo máximo de alimentación	75 gpm (17 m ³ /h)
Máxima caída de presión (ΔP) para cada element	15 psi (1.0 bar)

El correcto funcionamiento de los elementos de membrana está expresamente condicionado a que el Comprador almacene, instale, opere y mantenga el Producto de acuerdo con las buenas prácticas aceptadas por la industria y las instrucciones escritas del Vendedor provistas en el Manual Técnico, que consiste en los [Boletines de Servicio Técnico \("TSB"\)](#) y [Boletines de Aplicaciones Técnicas \("TAB"\)](#) de LG Chem Ltd., y que se pueden ver y descargar en www.lgwatersolutions.com.

La información y datos contenidos en el documento se consideran exactos y confiables y son expuestos de buena fe pero no generan una garantía. LG Chem no asume ninguna responsabilidad por los resultados obtenidos o por daños sufridos a través de la aplicación de la información contenida en este documento. El cliente es responsable de determinar que productos e información presentada aquí es apropiada para utilizarse adecuadamente en los sitios de trabajo y de acuerdo a las prácticas y leyes establecidas por las autoridades locales. Las especificaciones están sujetas a cambio sin previo aviso NanoH₂O es la marca registrada de LG Water Solutions y una filial de LG Chem. Todos los derechos han sido reservados © LG Chem, Ltd.

(01.22)