

Data Sheet



Membranas de ósmosis inversa para aguas salobres

LG BW 4021 R
Alto Rechazo

Descripción general

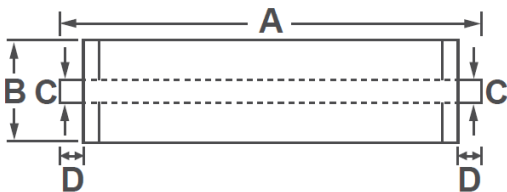
Las membranas de ósmosis inversa para aguas salobres NanoH₂O™ de LG Chem se utilizan en diferentes aplicaciones municipales e industriales y se encuentran en operación en las principales plantas de todo el mundo. Incorporando la innovadora tecnología de película delgada nanocompuesta (TFN), todas las membranas LG BWRO proporcionan un rendimiento superior y propiedades anti-fouling, siendo adecuadas para aplicaciones donde el rendimiento consistente y confiable son imprescindibles.

Las membranas LG BW R ofrecen una combinación de alto rechazo y fiabilidad: adecuadas para aguas salobres de alta salinidad y aplicaciones de reutilización de aguas residuales.

Especificaciones del Producto

Área Activa, ft ² (m ²)	Flujo Promedio, GPD (m ³ /d)	Rechazo de Sales Estabilizado, %	Rechazo de Sales Mínimo, %	Espaciador, mil
34 (3.2)	1,000 (3.8)	99.6	99.3	28

Condiciones de Testeo : 2,000 ppm NaCl @ 25°C (77°F), 225 psi (15.5 bar), pH 7, Recuperación 8%
El flujo de permeado por elemento individual puede variar en +/-20%.



A, mm (in.)	B, mm (in.)	C, mm (in.)	D, mm (in.)	Peso, kg (lbs.)
533 (21)	100 (3.9)	19 (0.75)	29 (1.1)	2.3 (5.1)

La información dimensional es indicativa y se facilita a modo de referencia. Póngase en contacto con LG Chem para obtener especificaciones técnicas detalladas.

Especificaciones de Operación

Para más información y para obtener las guías de operación por favor visite nuestra página web: www.lgwatersolutions.com

Presión máxima aplicada	600 psi (41 bar)
Máxima concentración de cloro	< 0.1 ppm
Máxima Temperatura de operación	45°C (113°F)
Rango de PH, Limpieza Continua	2-11 (2-12)
Máxima Turbidez en el Agua de alimentación	1.0 NTU
Máximo SDI en el Agua de Alimentación (15 minutos)	5.0
Flujo máximo de alimentación	16 gpm (3.6 m ³ /h)
Máxima caída de presión (ΔP) para cada elemento	15 psi (1.0 bar)

El correcto funcionamiento de los elementos de membrana está expresamente condicionado a que el Comprador almacene, instale, opere y mantenga el Producto de acuerdo con las buenas prácticas aceptadas por la industria y las instrucciones escritas del Vendedor provistas en el Manual Técnico, que consiste en los [Boletines de Servicio Técnico \("TSB"\)](#) y [Boletines de Aplicaciones Técnicas \("TAB"\)](#) de LG Chem Ltd., y que se pueden ver y descargar en www.lgwatersolutions.com.

La información y datos contenidos en el documento se consideran exactos y confiables y son expuestos de buena fe pero no generan una garantía. LG Chem no asume ninguna responsabilidad por los resultados obtenidos o por daños sufridos a través de la aplicación de la información contenida en este documento. El cliente es responsable de determinar que productos e información presentada aquí es apropiada para utilizarse adecuadamente en los sitios de trabajo y de acuerdo a las prácticas y leyes establecidas por las autoridades locales. Las especificaciones están sujetas a cambio sin previo aviso NanoH₂O es la marca registrada de LG Water Solutions y una filial de LG Chem. Todos los derechos han sido reservados © LG Chem, Ltd.